



PORTFOLIO

Illustration // Création graphique

SEBASTIEN JACQMIN



INFO GRA PHI STE



DAO

Qu'il soit technique ou illustratif, le dessin assisté par ordinateur n'a (*presque* :) plus de secrets pour moi.



Photo

Je maîtrise les retouches d'images ou les photo-montages nécessaires à l'élaboration de vos documents.



PAO

Brochures, dépliants, affiches, cartes de visite, panneaux d'information, encarts publicitaires, flyers, lettres à entête, packaging, et bien d'autres... La PAO est une machine bien rodée.



Multimedia

Bien que le web et autres médias ne soient pas ma spécialité, j'en comprends les rouages et mes notions me permettent de collaborer aux travaux d'équipe.



ILLUSTRATEUR



Jeunesse

L'illustration jeunesse est un univers dans lequel je me sens tout à fait à l'aise.

Quelle que soit la technique, papier ou numérique, je mets dans mes dessins toute la sensibilité et l'humour qui correspond au jeune public.



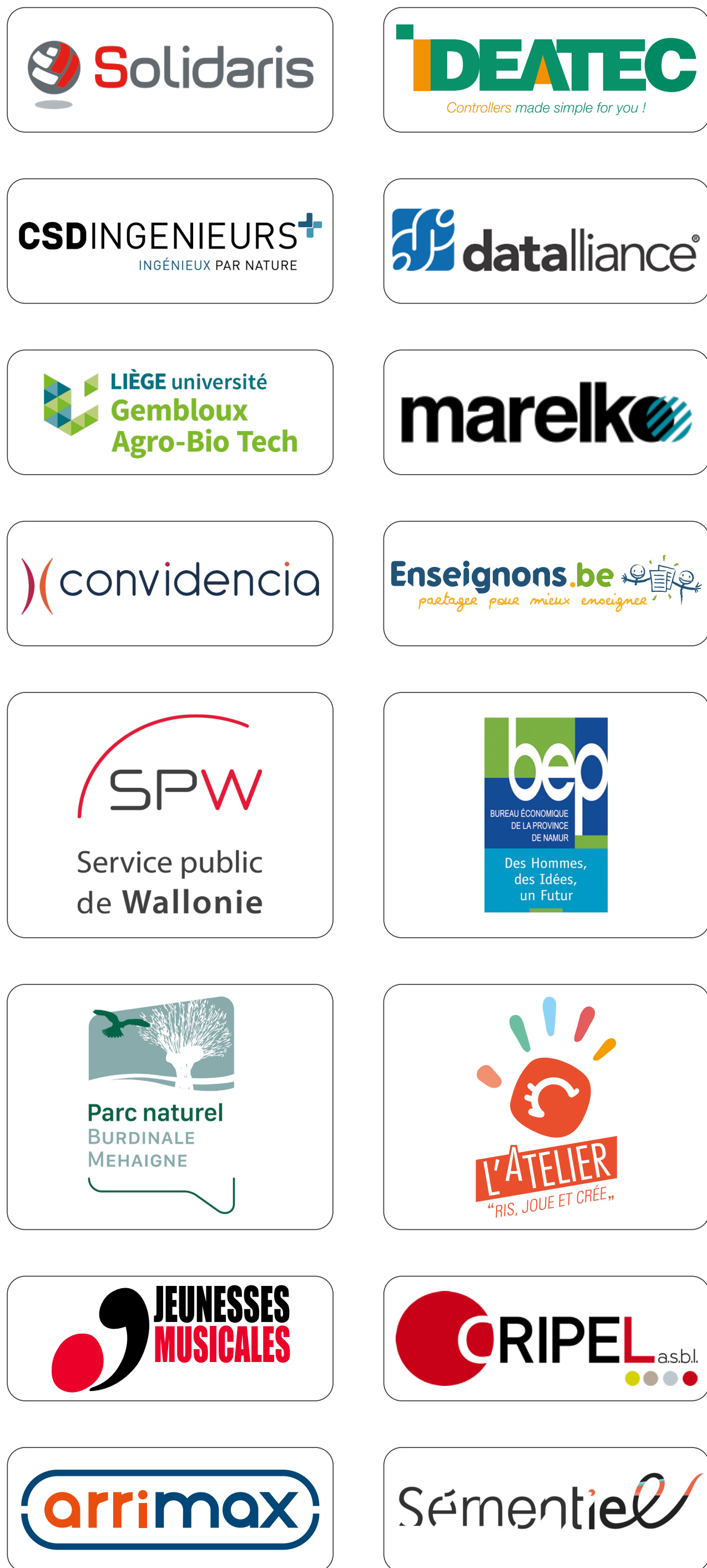
Ciblé

En illustration, comme en design graphique, ma force est de savoir adapter mon style en fonction du public cible.

Il m'est donc possible de réaliser des illustrations pour tous types d'événements ou encore des illustrations pour des sujets plus techniques.



CLIENTS



Écouter

Vos objectifs et vos projets méritent la plus grande attention.

Mon observation est la fondation pour l'élaboration de vos visuels et supports de communication.

Conseiller

Orienter les desiderata du client est une phase importante pour rendre l'objet graphique efficace.

Je vous sensibilise sur le rôle typographique, les accroches visuelles, l'impact des couleurs, le choix du support, etc.

Développer

Je vous apporte des informations et trouve des solutions pour concrétiser votre développement promotionnel.

Atteindre

Avoir une bonne visibilité et une communication efficace.

Prendre en compte les caractéristiques du public cible et du milieu de communication.

Adapter le genre esthétique et susciter l'intérêt.

BOU _CHE

À OREILLES

- ▶ *Super collaboration avec Sébastien pour la réalisation des illustrations de Sémentiel coaching : bonne compréhension de la demande, ébauches riches et variées, délais respectés et illustrations finales pertinentes au vu des nombreux échos positifs que je reçois. Bref, **le type de collaboration qui donne envie d'être prolongée !***

Martine Rensonnet
Coach - Formatrice - Conférencière

- ▶ ***Déjà cinq ans de parfaite collaboration** dans la conception de nos brochures, visuels, logos,... Toujours très à l'écoute du client, Monsieur Jacqmin fait preuve de créativité et d'un grand professionnalisme.*

Philippe Migeot
Founder / Administrator IDEATEC S.A.

- ▶ *La collaboration avec Sébastien a été **impeccable**. Ecoute précise du briefing, proposition en adéquation. Suivi du projet précis. Et **une formidable disponibilité**.*

Régis Kampangala
Owner ACD +
Karé Com, marketing & communication consultancy

- ▶ *Sébastien est un graphiste capable de traduire les idées vers une image professionnelle et créative. Il offre la possibilité de réviser l'image, est flexible et s'adapte aux remarques. Il livre également le produit final à temps. **Je recommande fortement ses services.***

Sarah Garré
Water . soil . climate . sustainability . scicomm
ULg & KUL



Service public de Wallonie

Cellule GISER, Conseils techniques et avis d'urbanisme pour la gestion intégrée, sol, érosion, ruissellement

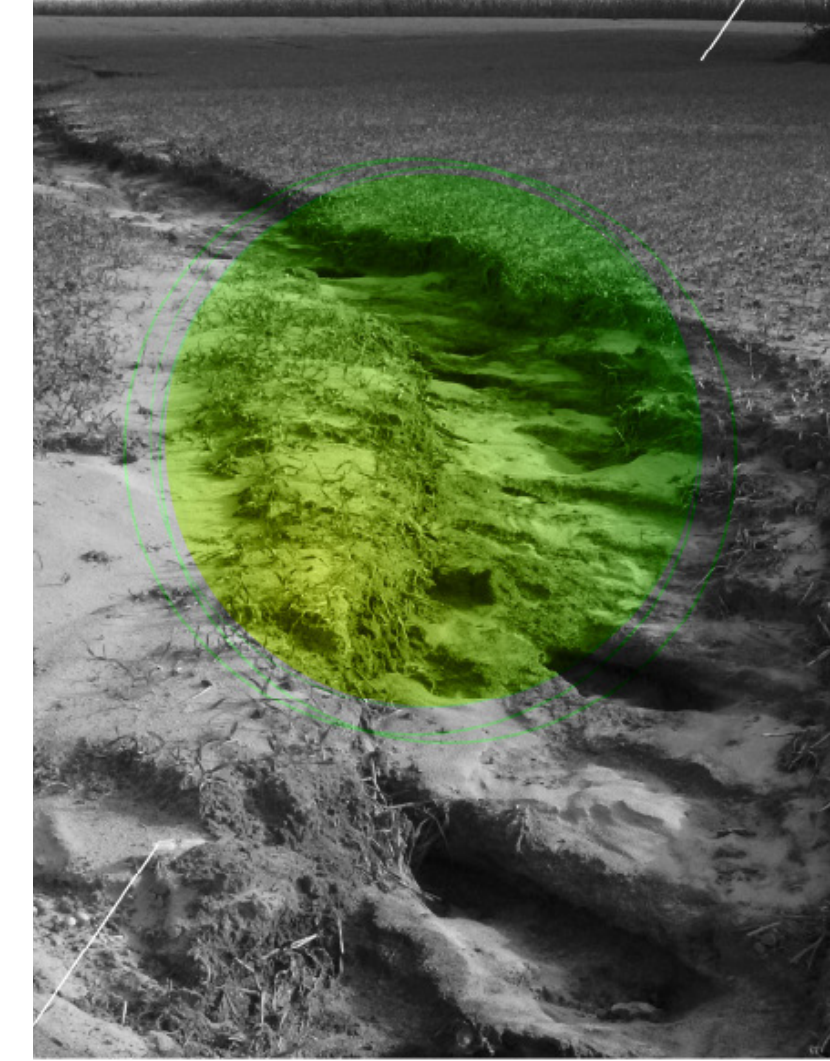
Développement graphique et mise en page de brochures

GISER

Bonnes pratiques pour la gestion du risque de ruissellement en zone rurale (BPR)

Recueil de pratiques et techniques d'hydraulique douce, à l'usage des gestionnaires de l'espace public en milieu rural en vue de limiter les risques d'inondation par ruissellement.

Cellule GISER
convention pour la Gestion Intégrée Sol Erosion Ruissellement



Généralités Introduction

QU'EST-CE QUE LA LOI ?
Le Code civil mentionne dans son article 640 §1er (1904-21-31):
« Les fonds inférieurs sont assésés envers ceux qui sont plus élevés à recevoir les eaux qui en découlent naturellement sans que la main de l'homme y ait contribué. Le propriétaire inférieur ne peut point élever de digue qui empêche cet écoulement. Le propriétaire supérieur ne peut rien faire qui aggrave la servitude du fonds inférieur. »

On y parle donc des écoulements naturels. Il est communément admis que les pratiques agricoles, notamment le travail du sol, ne modifient pas ce caractère naturel des écoulements pour autant qu'elles s'inscrivent dans les pratiques locales habituelles. Il existe toutefois quelques très rares cas où la jurisprudence a considéré que le retournement de prairies a aggravé la servitude des fonds inférieurs, en provoquant des coulées de boue là où il n'y en avait pas auparavant (Tribunal de Liège).

Le Code Civil impose donc un cadre général de servitude amont/aval pour l'écoulement des eaux naturelles. En Wallonie, le code de l'aménagement du territoire (CWATUP/CODT) complète le cadre réglementaire par ses obligations en matière de permis d'urbanisme pour les projets en zone inondable, modifications sensibles du relief du sol, éléments fixes du paysage, etc.

En ce qui concerne l'agriculture, certaines pratiques sont réglementées, comme les cultures sarclées sur les terres de plus de 10 % de pente notamment (code FFD), en lien avec la conditionnalité des aides européennes de soutien direct aux agriculteurs (PAC). D'autres législations, comme le Programme de gestion durable de l'azote en agriculture (PGDA), ou la protection des eaux de surface, ou un effet positif indirect sur la lutte contre l'érosion et le ruissellement (couverture du sol en automne, bandes enherbées le long des cours d'eau).

Enfin, il est bon de garder en tête les éléments suivants: a) une commune peut implanter du « mobilier » sur un terrain privé qui ne lui appartient pas, pour raison d'intérêt général (accident par exemple). Il est donc possible de réaliser l'installation d'une fascine de branchages sur terrain privé, mais pas une fascie qui est assésée à de l'immobilier.

b) un propriétaire qui met à disposition d'un exploitant agricole une terre par contrat « à titre précaire » peut y inclure des clauses d'exploitation (interdiction de certaines cultures par exemple), mais ceci n'est pas permis dans le cadre d'un bail à ferme (liberté de culture et de pratiques culturales).

LA LOGIQUE AMONT - AVAL

La gestion du ruissellement sur un versant doit se préoccuper des effets à l'amont et à l'aval d'un aménagement réalisé en un point donné sur le trajet de l'eau, tout comme cela se fait sur les rivières. Une gestion efficace commence donc par la **délimitation des bassins versants et leur caractérisation** en termes de risque de ruissellements diffus et concentrés.

Les actions de gestion sont réfléchies à l'échelle du bassin versant et sont intégrées de manière à préserver une **continuité hydraulique** jusqu'à l'écoulement de l'eau, tout comme cela se fait sur les rivières. Une gestion efficace commence donc par la **délimitation des bassins versants et leur caractérisation** en termes de risque de ruissellements diffus et concentrés.

1. **limiter le volume d'eau qui ruisselle** par une occupation du sol raisonnée,
2. **réduire la vitesse des écoulements** avec un matériel hydraulique adapté,
3. **stocker autant que possible l'eau en amont**, et la **conduire vers le cours d'eau** (ou le collecteur) en aval.

Lexique

Bassin versant
«Aire délimitée par des lignes de partage des eaux, à l'intérieur de laquelle toutes les eaux tombées aléatoirement ou même écoulées (cours d'eau, lac, mer, océan, etc.) - (source Wikipédia). En d'autres termes, lorsqu'on se place sur le trajet d'un écoulement d'eau, le bassin versant rassemble tous les terrains situés en amont qui contribuent à cet écoulement. La notion de bassin versant, ou bassin hydrographique, est couramment utilisée dans l'étude et la gestion des eaux sur une région : la taille varie selon le cas à étudier, de quelques hectares (un petit bassin versant rural) à des milliers de kilomètres carrés (le bassin versant de la Meuse est de 30000 km² à l'embouchure).»

Ruissellement
«Le ruissellement désigne en hydrologie le phénomène d'écoulement des eaux à la surface des sols. Il s'oppose au phénomène d'infiltration. Ce phénomène se produit quand l'intensité des précipitations dépasse l'infiltration et la capacité de rétention de la surface du sol.» (source Wikipédia)

Ruissellement diffus
«Le ruissellement diffus ou en nappe est un écoulement superficiel particulaire ou en petits flots divergents.» (source Wikipédia)

Ruissellement concentré
«Le ruissellement concentré donne des écoulements linéaires, plus épais et turbulents, capables de générer des incisions linéaires; les ondules sans forme sont plus ou moins grands; rigoles temporaires, ravines permanentes.» (source Wikipédia)

Alias d'inondation (zone d')
Zone sur laquelle des inondations sont susceptibles de se produire, de façon plus ou moins étendue et fréquente, pour cause de débordement de cours d'eau ou de ruissellement concentré. C'est repose sur la combinaison des deux notions suivantes: la récurrence d'une inondation et la submersion (sans débordement) ou l'importance du flux (sans ruissellement). (source SPW - DCEM sur environnement.wallonie.be)

Thalweg
«Un thalweg correspond à la ligne qui rejoint les points les plus bas d'une vallée, ou la ligne qui rejoint les points les plus bas du lit d'un cours d'eau.» (source Wikipédia) En pratique, c'est l'équivalent du fond de vallée.

Fascine
Ensemble de fagots matières végétales (branches, paille, fèves de coque), disposées perpendiculairement au ruissellement concentré, destiné à ralentir l'eau et provoquer la sédimentation des particules. On distingue les fascines vertes ou vivantes (sont les branchages ou les pieux verts rejetés), et les fascines inertes ou mortes (sont les matières végétales ne repoussant pas).

Géotextile (ou géonette)
Tissus en matériaux généralement synthétiques, parfois naturels, destinés aux travaux de bâtiment, de génie civil et d'agriculture. La trame, tissée ou non, a la propriété de laisser passer l'eau. Les géotextiles en fibres naturelles biodégradables (coque, jute) sont utilisés pour le contrôle de l'érosion des talus et berges. (source Wikipédia)



www.sebastienjacqmin.be



Spécialiste des produits destinés au contrôle des équipements ajoutés à tout véhicule aménagé

Développement graphique

Mise en page des différents supports de communication :

dépliants, fiches commerciales, support web, newsletter, stand, ...

Retouche photo



LES DERNIÈRES NOUVEAUTÉS



Toutes les news

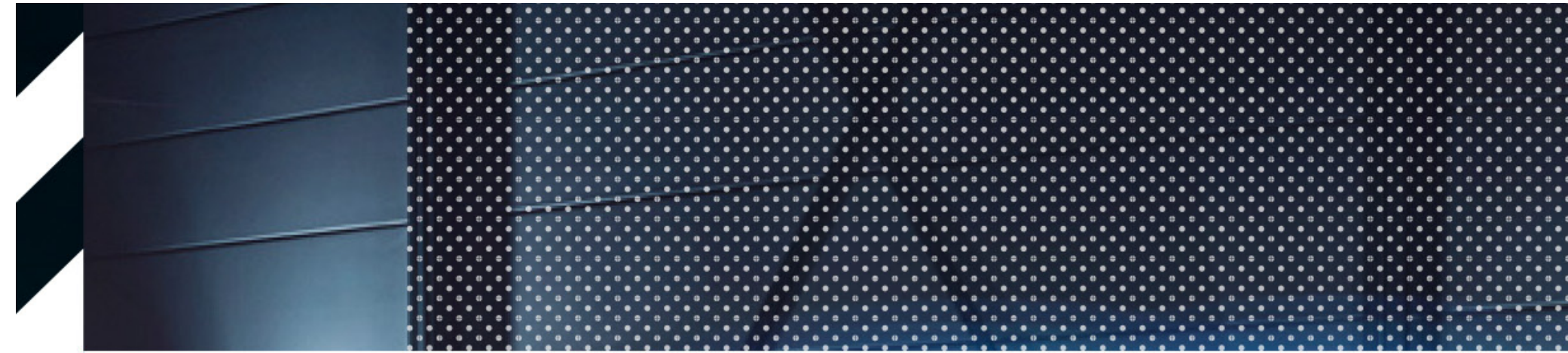




Spécialiste des produits de sécurité liés aux véhicules

Mise en page de leurs brochures.

Retouche photo



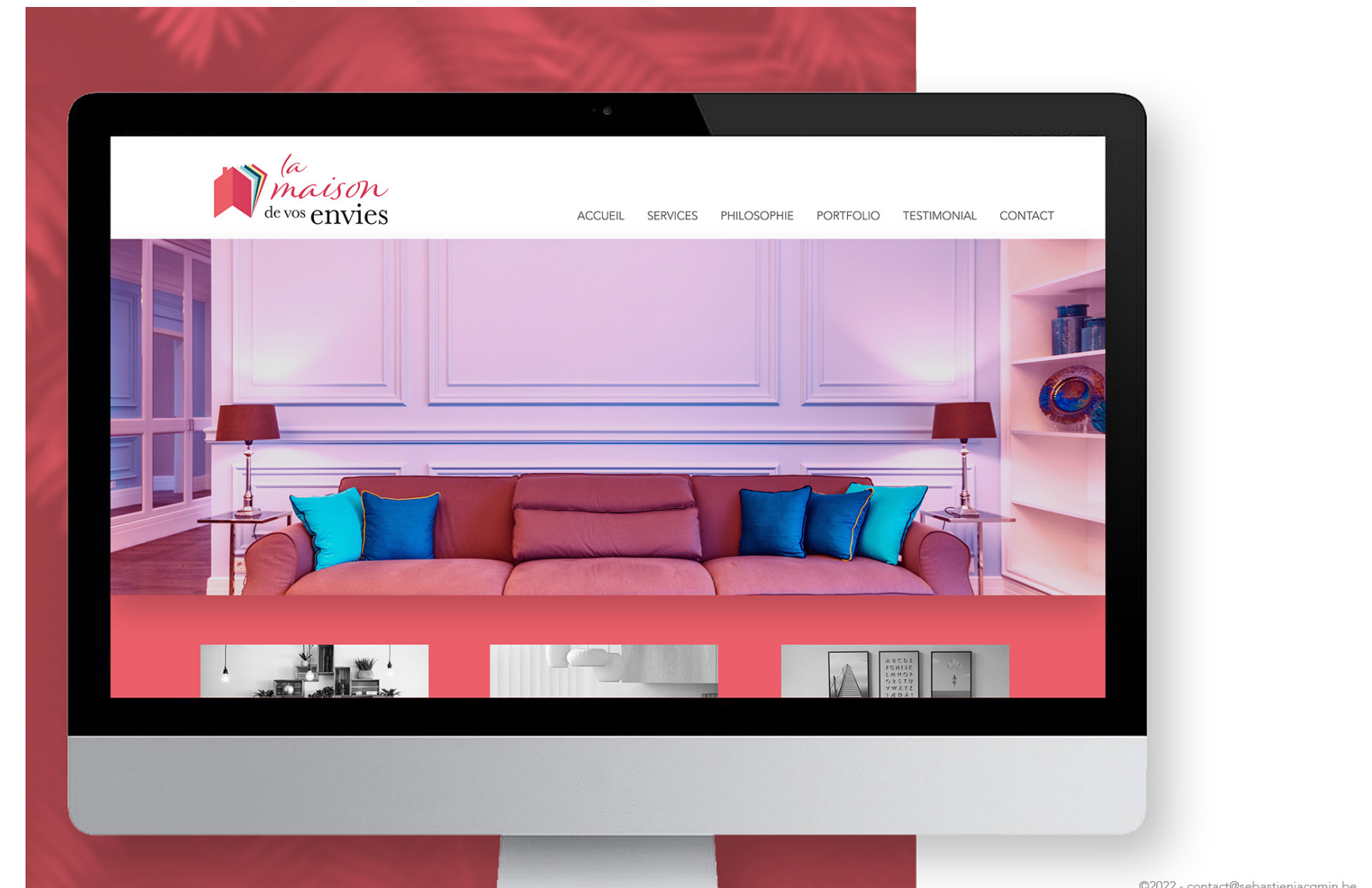
medit

Hét systeem dat onoplettende bestuurders in het verkeer attendeert en ongelukken voorkomt!





- Décoration d'intérieur
- Développement graphique
- Création du logo



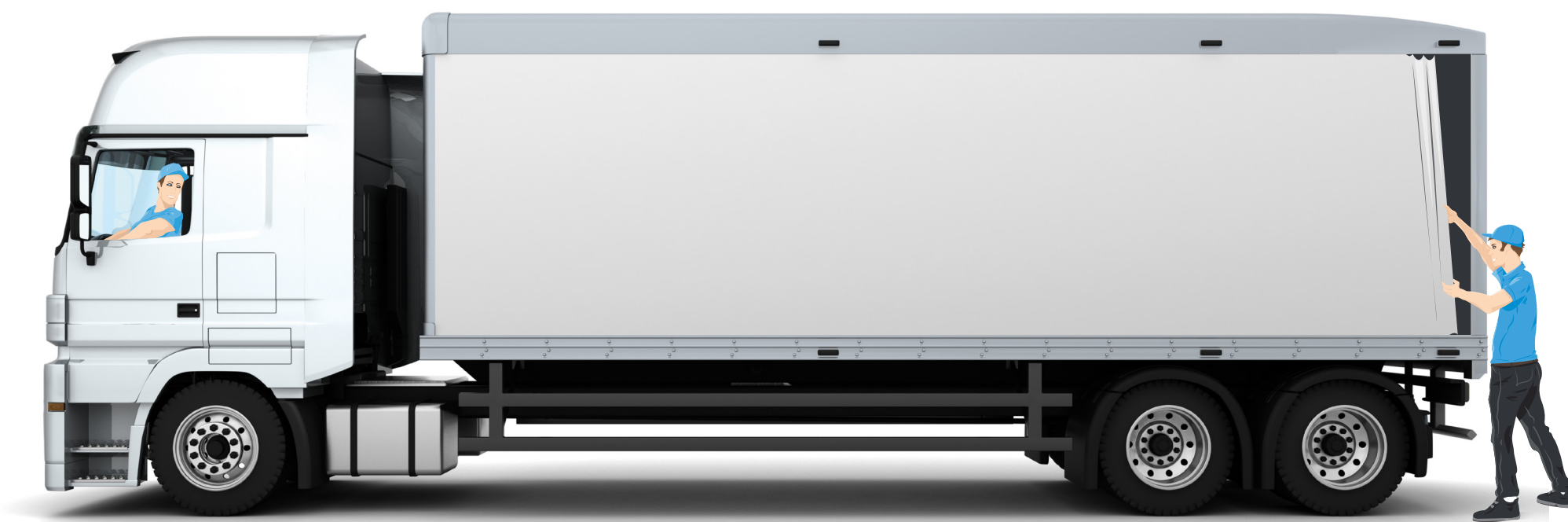


Foodtruck

Création du logo

*Développement
graphique*

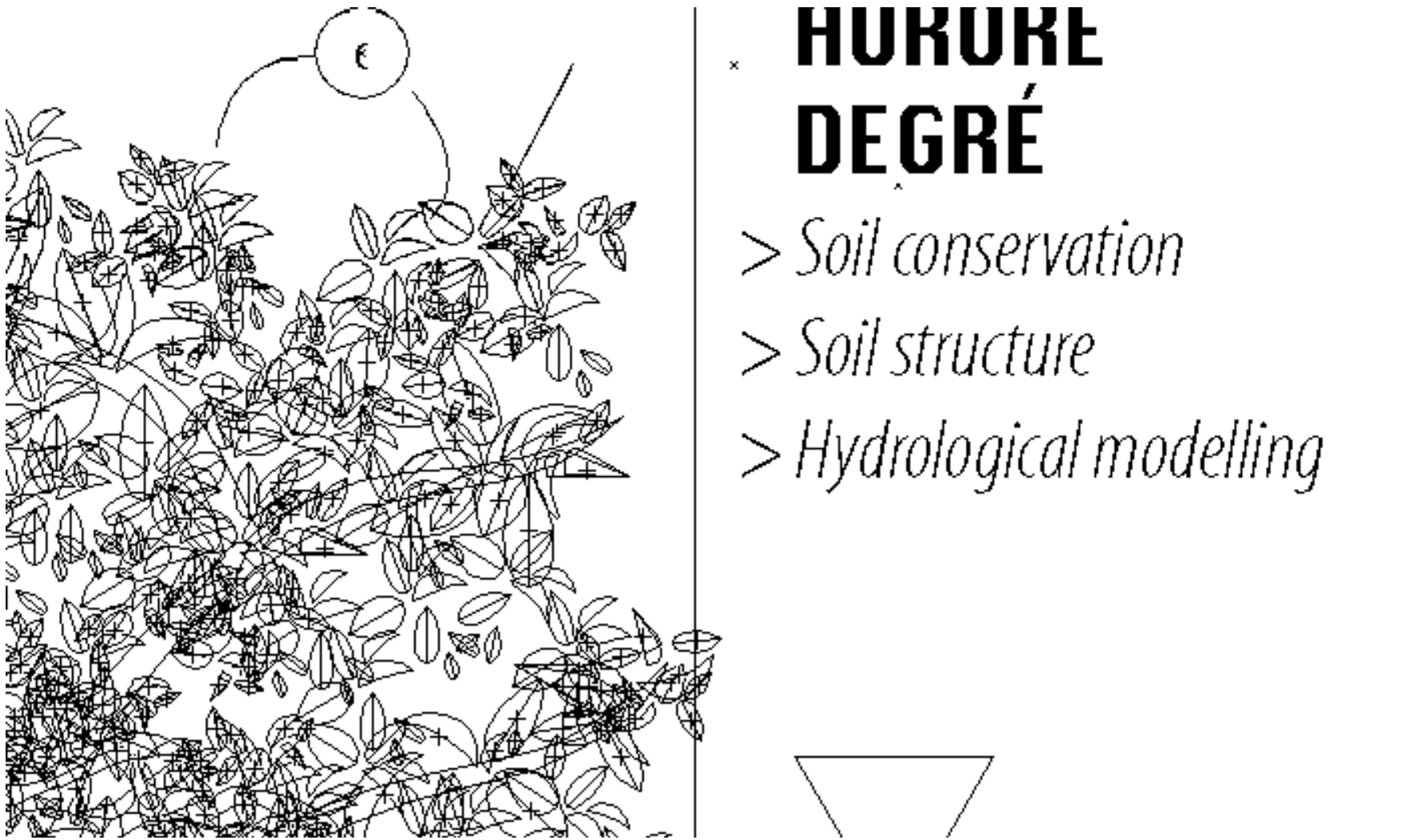
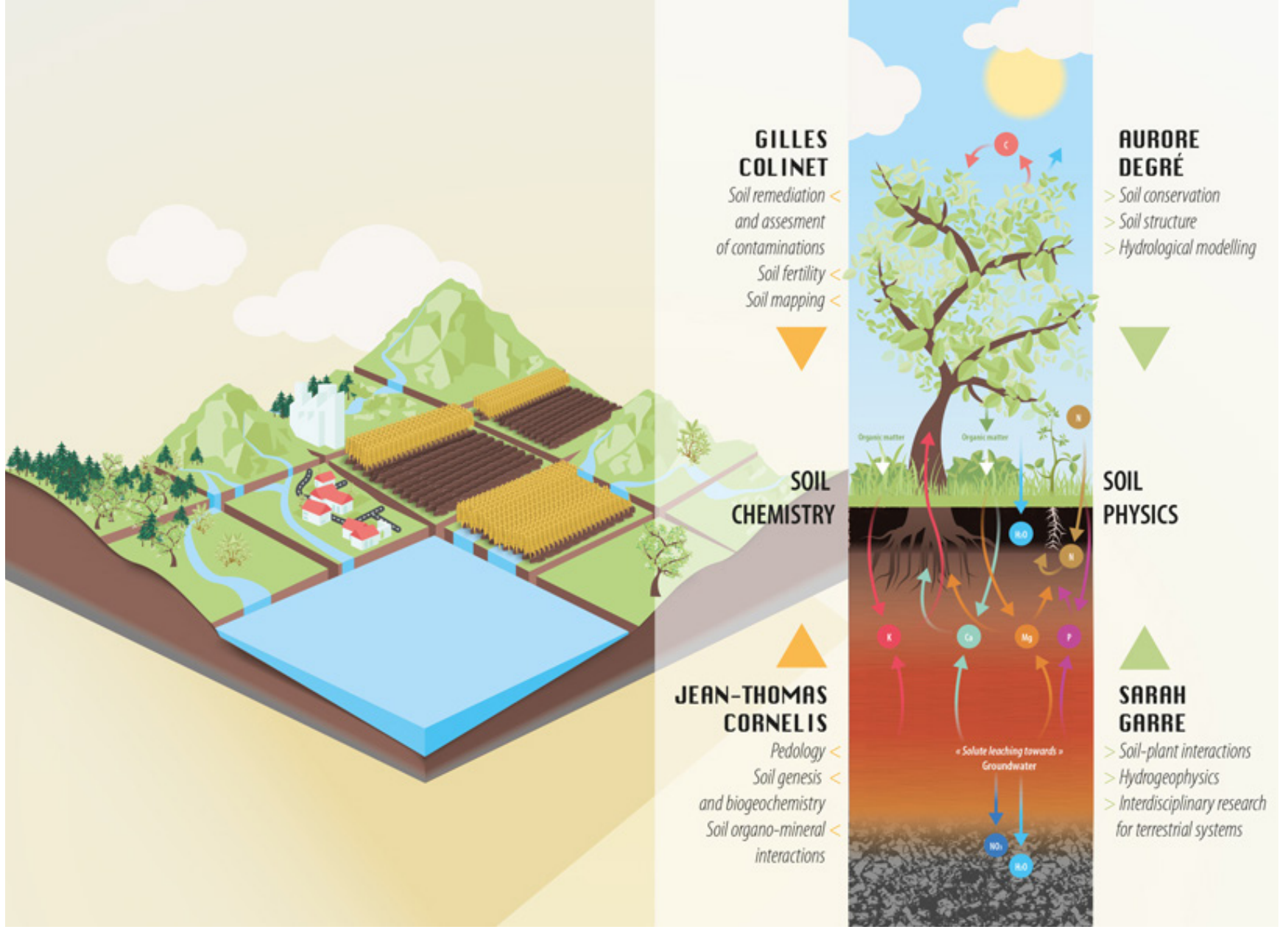
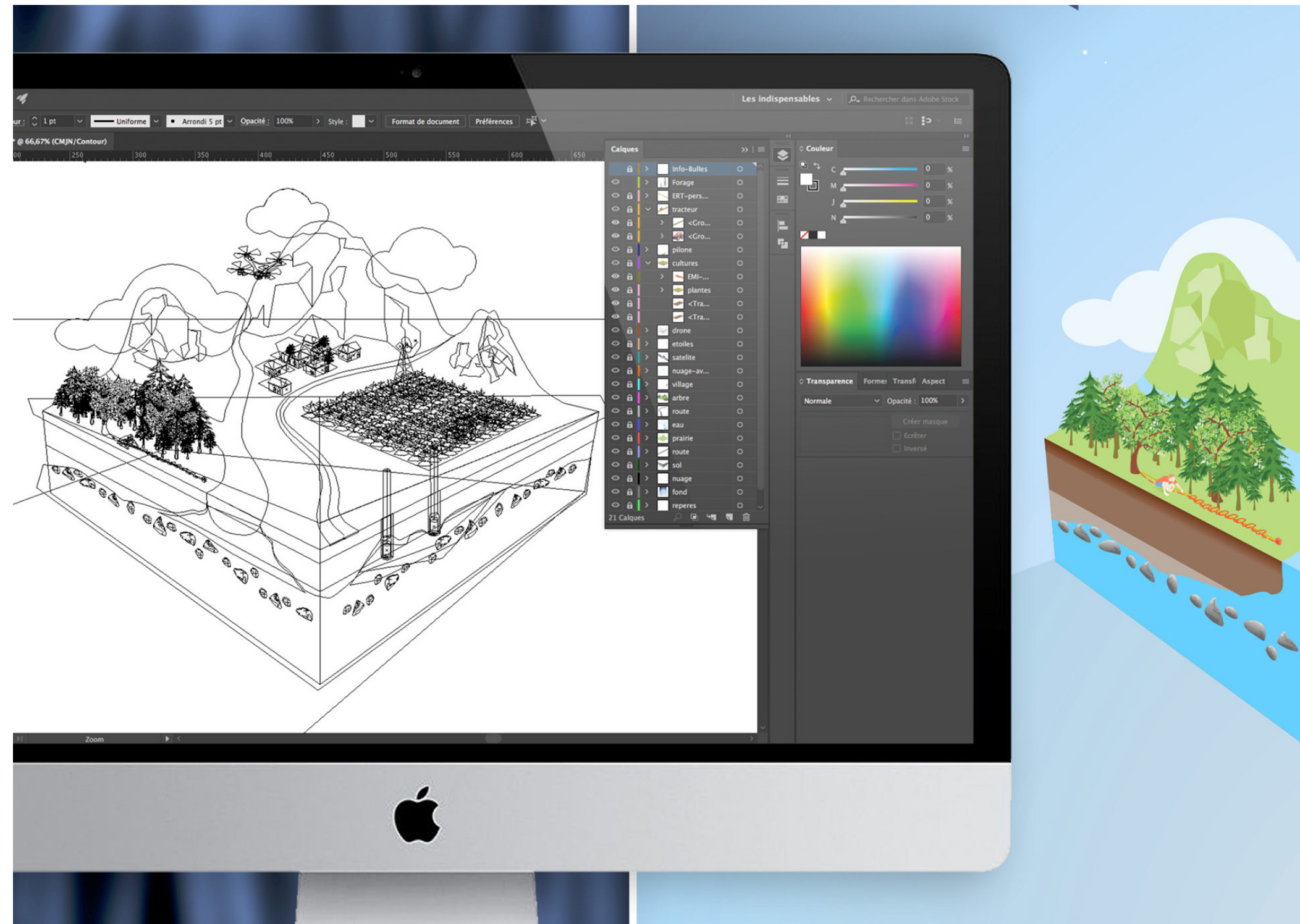




Professionnel de la gestion partagée des approvisionnements

Réalisation d'illustrations





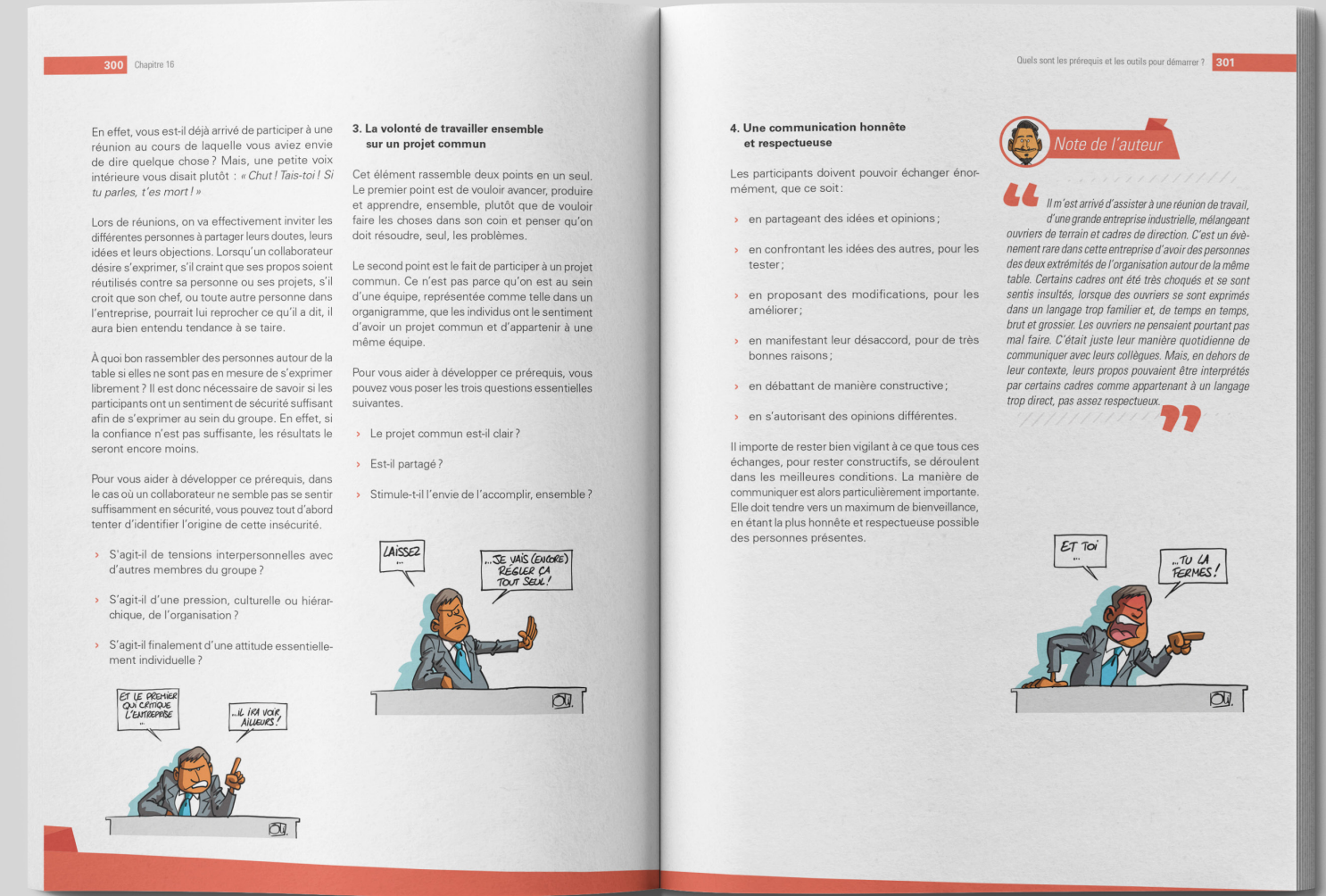
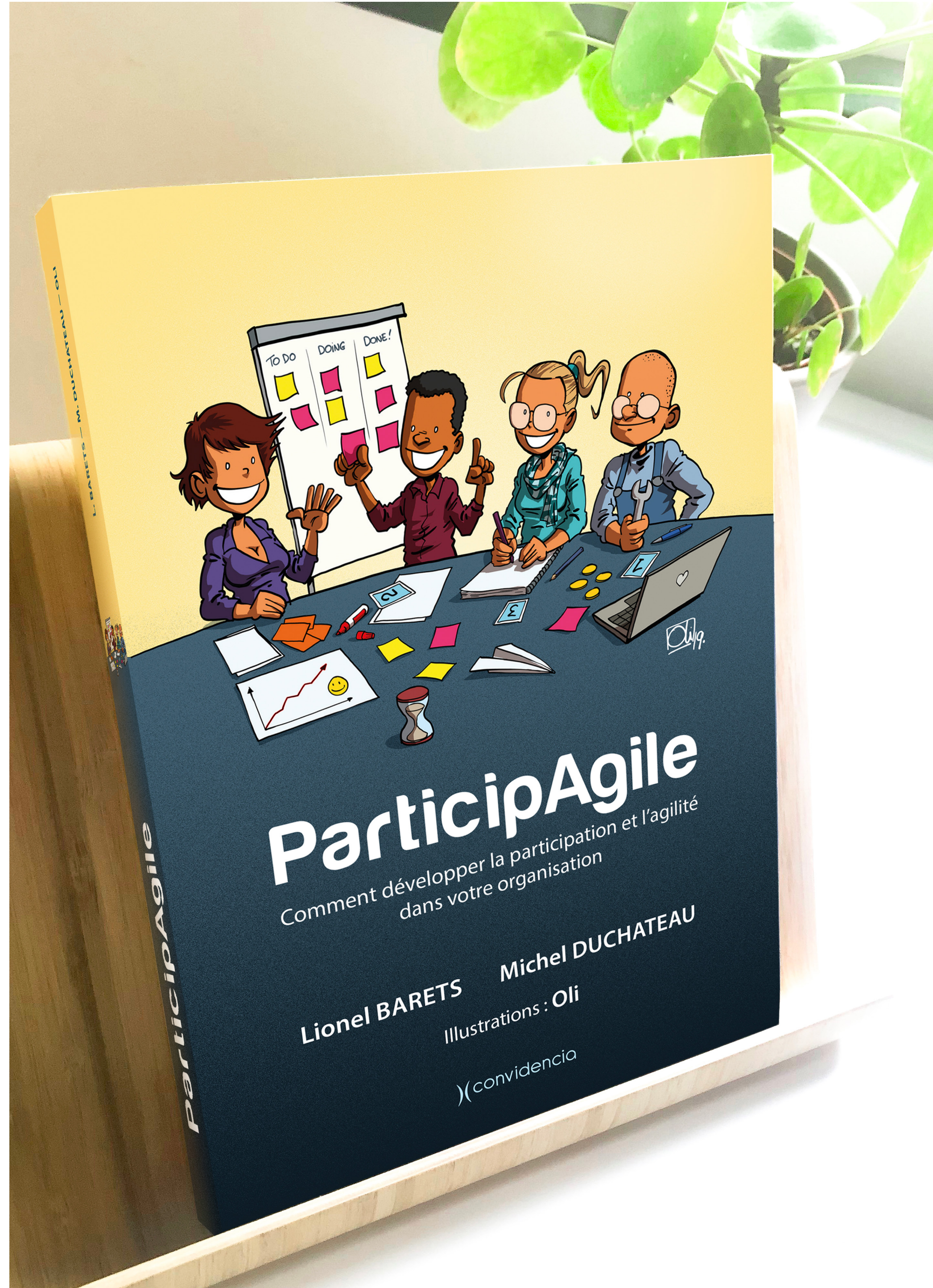
Université et recherches

Illustrations schématiques, techniques et composition graphique



Société spécialisée dans le soutien de projet, organisation, formations et management d'entreprises

Mise en page d'un livre de 400 pages, richement illustré, en collaboration avec Oli, dessinateur de presse



Architecture et
ingénierie

Développement
graphique

Mise en page des
différents supports de
communication :

brochure,
panneaux didactiques,
farde-valise



Le projet
REGAIN

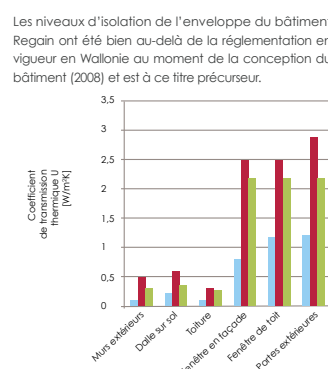
Développement
de bâtiments industriels
à haute performance
énergétique



**2 ARCHITECTURE
BIOCLIMATIQUE**

Aux prémices de la conception du bâtiment, l'accent a été mis sur la minimisation des besoins en chauffage, refroidissement et en électricité (éclairage). Les stratégies adoptées ont mené à l'obtention d'un bâtiment certifié passif pour sa partie bureaux. La partie ateliers est quant à elle «base énergie».

Les niveaux d'isolation de l'enveloppe du bâtiment Regain ont été bien au-delà de la réglementation en vigueur en Belgique au moment de la conception du bâtiment (2008) et et à ce titre le plus élevé.



MINIMISER LES BESOINS EN CHAUFFAGE

Afin de limiter les besoins en chauffage, la conception s'est basée sur une **enveloppe de bâtiment**. Ainsi, pour la partie bureaux, les murs sont en bois, les fenêtres sont en triple vitrage et les fenêtres de toit sont composées de panneaux en polycarbonate injectés de sthanogel.



MINIMISER LES BESOINS EN ÉCLAIRAGE

La limitation des besoins en rafraîchissement constitue un défi majeur dans les bureaux et dans ceux-ci occupent des personnes, des ordinateurs, des lumières diffusent de la chaleur et sont responsables de surchauffe en été et/ou en hiver.

**3 ENVELOPPE
ET MATÉRIAUX**

De nombreux critères entrent en considération lors du choix des matériaux. Ceux-ci sont d'ordre technique (capacité portante...), énergétique (capacité isolante des matériaux, étanchéité à l'air...), environnemental (recyclabilité...), sécurité (résistance au feu...), économique (coût en phase de construction, d'exploitation et d'entretien), esthétique... La réalisation d'un projet pilote est l'occasion d'utiliser des matériaux plus innovants. Les différents matériaux sont présentés dans l'ordre chronologique de leur pose lors de la construction.

CHOIX DU TYPE CONSTRUCTIF

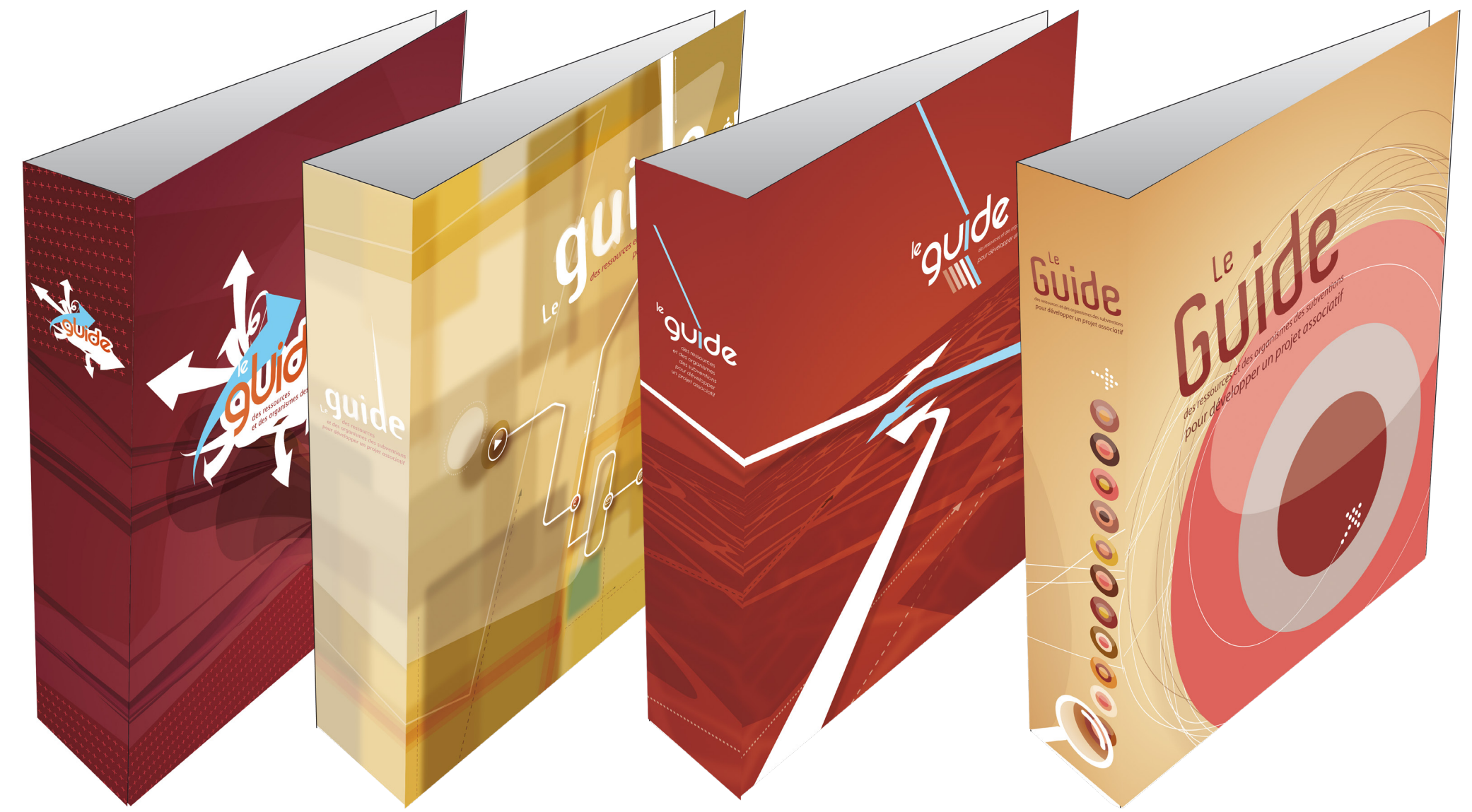
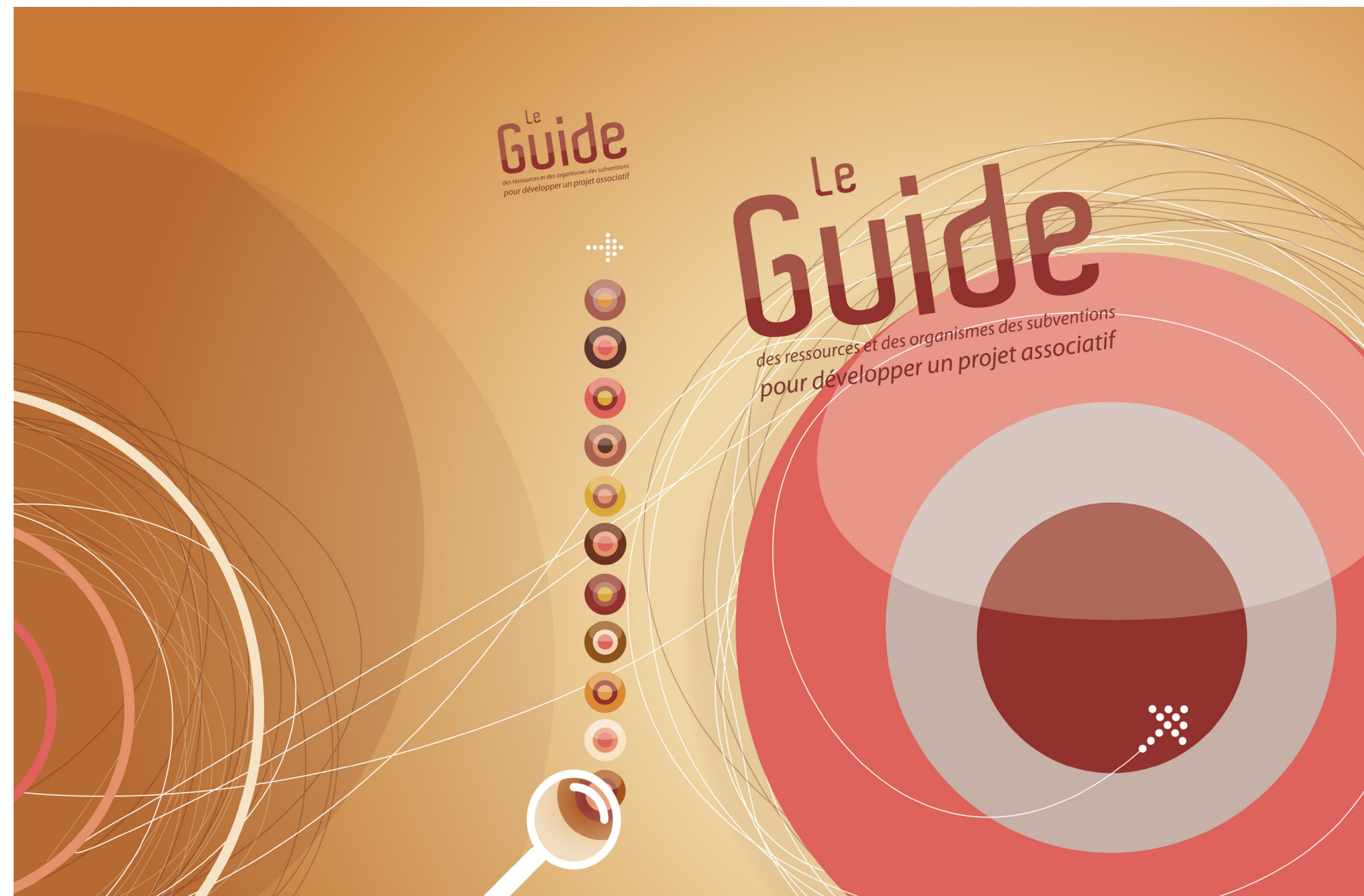
Le choix s'est porté sur une structure porteuse en béton autour de laquelle vient se fixer une enveloppe en ossature bois auto-portante.

Placer l'enveloppe autour de la structure et non pas entre les éléments porteurs permet une **coûture de l'enveloppe et donc de l'isolation**. Cette configuration permet d'éviter un certain nombre de ponts thermiques. Les **étanchéités à l'air et à l'eau** sont également plus facilement réalisées en composition avec une structure porteuse en contact direct avec l'air des locaux.

ÉVITER LES PONTES THERMIQUES

Les occupants d'un local produisent d'importantes quantités de vapeur d'eau par leur respiration et transpiration. En hiver, cette vapeur d'eau a tendance à s'échapper vers l'extérieur. Sans isolation, la vapeur contenue dans l'air intérieur et migrant vers l'extérieur se condense dans la paroi et se reévapore.





La Région Wallonne

Structure institutionnelle de la Région Wallonne

Depuis le 1er Août 2008, l'administration wallonne est reorganisée: le Ministère de l'Équipement et des Transports (MET) et le Ministère de la Région wallonne (MRW) forment une seule entité dénommée: le Service Public de Wallonie.

La nouvelle structure se présente comme suit:

- Un **Secrétariat général** chargé de veiller à la bonne exécution des programmes transmis au Gouvernement wallon ainsi que de compétences transversales (communication, fonds structurés européens, audits, géomatique, chancellerie, cohésion sociale);
- Deux **Directions Générales Transversales (DGT)** chargées de la gestion de matières communes à l'ensemble des services: à savoir les matières juridiques, budgétaires, de ressources humaines, de traduction, de logistique ou encore d'informatique;
- Six **Directions Générales Opérationnelles (DGO)** chargées de la gestion de matières et de compétences spécifiques en lien direct avec les besoins et les attentes des citoyens, des entreprises, des associations et des pouvoirs locaux.

Direction générale opérationnelle 1:
Routes et Bâtiements

Direction générale opérationnelle 2:
Mobilité et Mieux Habitatiques

Direction générale opérationnelle 3:
Agriculture, Ressources naturelles et Environnement

Direction générale opérationnelle 4:
Aménagement du territoire, Logement, Patrimoine, Énergie

Direction générale opérationnelle 5:
Pouvoirs locaux, Action sociale et Santé

Direction générale opérationnelle 6:
Économie, Emploi, Formation, Recherche

Secrétariat général:
Communication, fonds structurés, audits, géomatique, chancellerie, cohésion sociale

Direction générale transversale 1:
Personnel et Affaires générales

Direction générale transversale 2:
Budget, logistique, technologies et l'information de la communication

Financement ponctuel

Fondation Roi Baudouin

Résumé
Établissement indépendant d'utilité publique créé en 1976, à l'occasion du 25ème anniversaire du règne du Roi Baudouin. La mission de la Fondation Roi Baudouin est à la fois claire et complexe: contribuer à l'amélioration des conditions de vie de la population. Dans l'acte de constitution de 1976, la Fondation est décrite comme "une structure indépendante qui stimule des idées originales et lance de nouveaux projets". La Fondation Roi Baudouin soutient des projets et des citoyens qui s'engagent pour une société meilleure. Elle contribue ainsi de manière durable à l'avantage de justice, de démocratie et de respect de la diversité.

Les activités de la Fondation Roi Baudouin s'articulent autour de 4 programmes:

- Justice sociale: contribue à accroître l'autonomie des personnes les plus vulnérables
- Société civile: stimule l'engagement citoyen et renforce le mouvement associatif
- Gouvernance: associe plus étroitement les citoyens aux processus de décision et aux débats
- Fonds de Philanthropie d'aujourd'hui: encourage les formes modernes de générosité

de 7 thèmes:

- Migration et société multiculturelle
 - favoriser l'intégration de nouveaux arrivants
 - stimuler la cohabitation de différentes cultures en Belgique et en Europe.
- Justice sociale et pauvreté
 - détecter de nouvelles formes d'injustice sociale et de pauvreté
 - soutenir des projets portant sur le vieillissement de la population
- Société civile et engagement social
 - favoriser la cohésion dans la société
 - soutenir des projets de quartier
- Santé
 - encourager un mode de vie sain
 - contribuer à un système de soins de santé accessible à tous et socialement accepté
- Philanthropie
 - contribuer au développement efficace de la générosité en Belgique et en Europe
- Balkans
 - protéger les droits des minorités et des victimes de la traite des êtres humains
 - mettre sur pied un système de visas pour étudiants
- Afrique centrale
 - soutenir des projets de prévention et de prise en charge de maladies du sida

Paysage institutionnel

1. La Belgique, un Etat unitaire
Depuis 1830, date de sa création, la Belgique est une monarchie constitutionnelle. C'est un état où le pouvoir du roi est limité par une Constitution. La Constitution définit et réglemente les obligations et les droits fondamentaux des habitants ainsi que les institutions importantes du pays. A la création de la Belgique, en 1831, elle définit la Belgique comme Etat unitaire, régi par une monarchie parlementaire. Les décisions importantes sont prises pour le pays tout entier, par le gouvernement et le parlement centraux. Il existe aussi un seul budget: un unique pot-de-marche dans lequel rentrent toutes les ressources servant à toutes les dépenses de l'Etat. Son territoire est alors divisé en 3 provinces: quand à sa capitale, le choix se porte sur Bruxelles. A l'époque, le français était la langue des élites et la seule langue officielle. Le flamand et le wallon sont considérés comme des dialectes.

2. Evolution de la structure de l'Etat
Les lois linguistiques, votées de 1873 à 1963, ont constitué une étape importante de la réforme de l'Etat. Ces lois concernent l'emploi et la reconnaissance des langues française, néerlandaise et allemande comme langues officielles de la Belgique.

Mais des lois linguistiques ne suffisent pas à réformer l'Etat. Il a donc fallu modifier le texte qui constitue le fondement de l'organisation de l'Etat, autrement dit: réviser la Constitution.

Thématiques sélectionnées

Introduction
Il existe une multitude d'aides à l'emploi. Nous avons pris le parti de mentionner les aides qui subsistent au plus grand nombre. Vous trouverez dans ces fiches une brève description de la mesure et les informations nécessaires à l'introduction d'une demande. Il y a également des liens vers, soit les réglementations de ces aides, soit des compléments d'information.

Afin de vous faciliter la recherche des aides à l'emploi, voici un récapitulatif des différentes aides mentionnées dans ce guide, associées à leur pouvoir subsidiant et au numéro de leur fiche:

Aides	Pouvoir subsidiant	n°de fiche
Aide à l'Emploi (MEI)	Région wallonne	5.0
Programme de Transition Professionnelle (PTP)	Les 3 Régions	5.10
Aides spécifiques « Permanents »	Communauté Française	6.0
Aide spécifique « Formation Centre de Jeunes »	Communauté Française	6.7
Plan active	Gouvernement Fédéral	7.5
Bonus à l'emploi	Gouvernement Fédéral	7.7
Primes engagements	Gouvernement Fédéral	7.8
Plan emploi	Gouvernement Fédéral	7.9

Liste des sites
Pour avoir un éventail des aides dont vous pourriez bénéficier, nous vous recommandons le site www.aides.be. Celui-ci vous permet, grâce à un questionnaire, d'établir votre profil afin de vous proposer l'ensemble des aides s'appliquant à votre situation.

http://www.belgium.be	http://www.onss.fgov.be
http://www.fact.be	http://www.onss.fgov.be
http://www.wallonie.be	http://www.onss.fgov.be
http://www.bruxelles.inonet.be	http://www.onss.fgov.be
http://www.emploi.belgique.be	http://www.onss.fgov.be
http://normandie.wallonie.be	http://www.onss.fgov.be
http://www.traitements.fgov.be	http://www.onss.fgov.be
http://www.onss.fgov.be	http://www.onss.fgov.be

Centre Régional d'Intégration des Personnes Etrangères de Liège

Travail graphique et conception d'un classeur, d'intercalaires et de fiches d'information.

Réalisation d'une brochure



plateforme de ressources pédagogiques et de cours en ligne.

Service de soutien et de remédiation scolaire.

Réalisation de :

brochures, dépliants, inserts pub, cartes de vœux, etc,

Illustrations, BD publicitaires



Quels avantages pour votre école?

- > De la remédiation pendant toute l'année scolaire
- > des petits groupes de 7 élèves maximum
- > des enfants encadrés par des enseignants qualifiés
- > une participation financière très réduite
- > possibilité d'accueillir des élèves gratuitement
- > autonomie et liberté pédagogique pour chaque antenne
- > assurances, goûters et photocopies pris en charge par l'asbl.

Et si on aidait les enfants avant qu'ils ne soient en situation d'échec?

Témoignages

«Je suis coordinatrice de l'antenne de Gembloux et j'adhère complètement à la conception du programme scolaire organisé par l'asbl Enseignons.be»

«Nous aidons les enfants à acquérir une méthode de travail qui leur convienne et des concepts, par des manipulations concrètes, ainsi qu'en créant des cartes heuristiques. Les résultats sont concluants.»

Nathalie, institutrice à l'Alléluie Royal de Gembloux

«Nous avons d'emblée trouvé l'idée de travailler en partenariat avec l'asbl Enseignons.be intéressante. Le contact avec le responsable s'est avéré très bon et nous avons senti qu'il y avait là une réelle opportunité pour nos élèves de trouver un remède efficace à leurs difficultés scolaires, et ce, à un prix démocratique.»

En plus d'une étude encadrée proposée à tous nos étudiants, c'est un moyen supplémentaire de mettre tous les atouts de leur côté et d'assurer leur réussite surtout quand on sait que près de 70% des élèves redoublent au moins une année au cours de leur scolarité.

A recommander vivement !»

D. Avel et D. Moullaux, directeurs du Collège Saint-André d'Auvetais

Devenez une antenne Enseignons.be
Partout en Wallonie et à Bruxelles, rejoignez-nous pour réinventer le soutien scolaire

Contact
0498/822.374
soutienscolaire@enseignons.be

Enseignons.be asbl, rue des Écoliers 4100 Seraing

soutien scolaire

Enseignons.be
partagez pour mieux enseigner

Ed. Rep. : Jonathan Flathback, rue des Écoliers 4100 Seraing
Téléphone : 0498 / 822 374 - Mail : contact@enseignons.be

sept.	oct.	nov.	déc.	janv.	fév.	mars	avr.	mai	juin
16 30 7 14 18 2	6 13 3 17 2 9	13 20 11 18 1	23 21 28 25	20 27 24 16 23	27 25 25 8				
Trimestre 1 20 heures 198 €		Trimestre 2 22 heures 218 €		Trimestre 3 16 heures 158 €					
Trimestre 1 + 2 357 € 416 € 10%				Trimestre 2 + 3 340 € 376 € 10%					
Année scolaire 490 € 574 € 15%									

NEW

Congé de détente	Vacances de printemps
Du 8 au 12 février	Du 4 au 8 avril
15 heures 148 €	15 heures 148 €

20% de réduction dès le 2^e enfant

Pas de frais d'inscription

Enseignons.be a.s.b.l. 20, rue des Écoliers 4100 Seraing
Tél. : 0498 / 822 374 - Mail : contact@enseignons.be

Ed. Rep. : Jonathan Flathback, rue des Écoliers 4100 Seraing
Téléphone : 0498 / 822 374 - Mail : contact@enseignons.be



Rejoignez nos groupes Facebook

et partagez avec des milliers de collègues un peu partout en Wallonie et à Bruxelles

Ressources pédagogiques

- Conseils
- Lecture
- Bon plans
- Trucs et astuces

0498/822.374
contact@enseignons.be

Rejoignez-nous sur notre page Facebook

Notre soutien scolaire

Partout en Wallonie et à Bruxelles

Notre philosophie

- Intervenir tôt auprès de l'enfant pour prévenir l'échec scolaire
- Rendre confiance et créer du lien avec les jeunes
- Travailler dans les écoles avec des enseignants qualifiés et motivés
- Accueillir tous les élèves en quête d'un coup de pouce... gratuitement s'il le faut!

0498/822.374
soutienscolaire@enseignons.be

Rejoignez-nous sur notre page Facebook

Enseignons.be

Le mercredi 14 février
@enseignonsbe
19691214

Motifs: Mercredi, Mercredi.

Nous vous remercions de nous confier votre enfant dans le cadre de notre programme de soutien scolaire. Nos enseignants sont à votre disposition pour répondre à vos questions et pour le préparer au mieux à réussir ses prochains contrôles et examens.

Remédiation, aide au devoirs, méthode de travail... c'est l'habitude de passer ses questions et de demander une aide aux professeurs lors de son travail pour réussir.

Tous nos cours se déroulent les lundis/mardis/mercredis/judis/venredis de 16h00 à 19h00.

Merci et bonne nuit!

Si vous avez des questions, nous pouvons vous adresser au (à) les coordinateur(s) de votre antenne de soutien scolaire. C'est votre responsable de secteur. S'il est absent il est un autre enseignant responsable de votre antenne de soutien scolaire. Les devoirs et la petite collation pendant le cours.

Il s'agit de Mercredi... que vous pouvez joindre au numéro... que vous pouvez joindre au numéro... que vous pouvez joindre au numéro...

Tout ce qui concerne votre enfant, sauf circonstances exceptionnelles, le cours pourra se passer également au rendez-vous.

Une fois votre enfant inscrit sur www.facebook.com/soutienscolaireenseignonsbe

Il souhaite à votre enfant une année scolaire fructueuse et pleine de succès.

Flathback Jonathan
Administrateur régional
Coordinateur.be

Rejoignez-nous sur notre page Facebook

«CoolSchool»

Pourquoi est né «CoolSchool» ?

Les difficultés scolaires sont renforcées pendant les vacances scolaires. Les élèves les plus motivés et ceux qui ont des projets de projets ou de réalisations individuelles, artistiques et citoyennes... entièrement gratuites grâce à nos partenaires et au soutien des acteurs locaux.

Les enseignants sont en demande de ressources pour enrichir et compléter avec leurs collègues de nouvelles pédagogies.

«CoolSchool» est une école idéale et créée par les élèves durant les deux dernières semaines de l'été.

Pendant 10 jours, les élèves partageront leurs connaissances scolaires et partageront également un véritable projet citoyen encadré par des enseignants diplômés et supervisés par des futurs professionnels formés au FacebookCoaching.

Un projet (presque) gratuit pour les enfants

L'accès à une remédiation et à un encadrement de qualité ne doit pas être conditionné à la possibilité qu'ont les parents de l'offrir à leurs enfants.

«CoolSchool» sera (presque) gratuite, c'est-à-dire qu'une participation de 20 euros sera demandée aux parents pour leur droit d'inscription, soit 2 euros par jour.

«À qui s'adresse «CoolSchool» ?

L'école sera ouverte à tous les enfants de la 1^{ère} à la 3^e année scolaire entre 8h00 et 18h00.

Chaque classe de niveau sera composée de maximum 15 élèves pour un suivi personnalisé de chaque enfant.

Enseignons.be est à la recherche de bénévoles motivés à participer à «CoolSchool».

Ces bénévoles seront d'origine locale, organisée, publique ou privée. Ils auront un rôle de soutien et de motivation des élèves, de médiateur social et de soutien des acteurs locaux.

Nous croyons possible d'améliorer les résultats des élèves grâce à un effort pédagogique et à un accompagnement personnalisé de nos enseignants et de nos bénévoles.

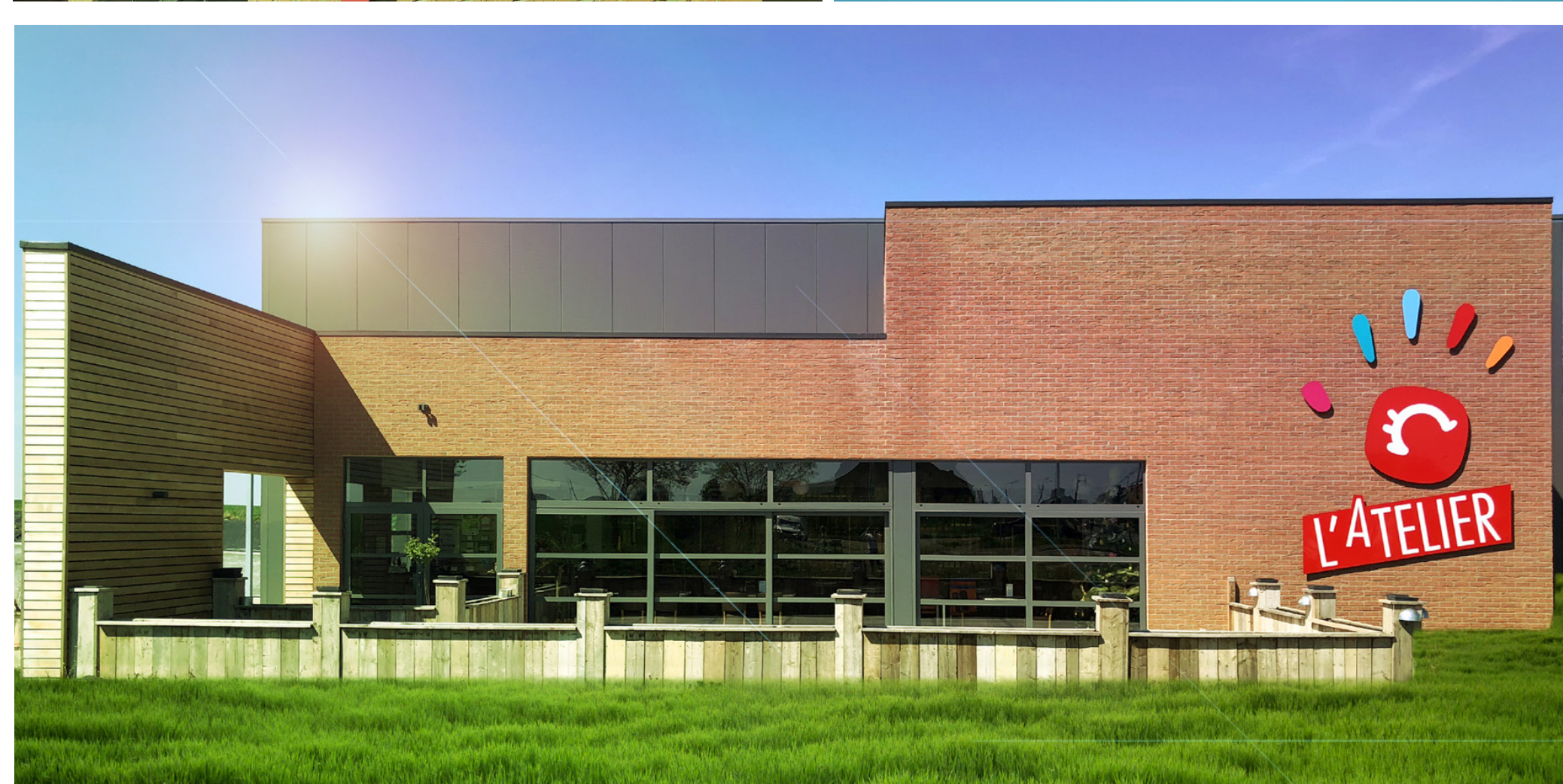
Nous vivons également la participation de nos bénévoles et de nos élèves à notre projet «CoolSchool».



Centre de jeux
couverts et petite
restauration

Développement des
visuels et supports de
communication :

logo,
mascottes,
carte de visite,
carte de fidélité,
dépliant d'information,
carton d'invitation,
bâches illustrées,
papier à entête,
porte-couverts,
enseigne,
etc.





Spécialiste de l'arrimage pour le transport routier

Réalisation de mascottes pour leurs supports de communication.





Parc naturel
BURDINALE
MEHAIGNE



Acteur de la protection
de la nature

Réalisation de :

logo,
illustration,
roll-up

171001 | PARC NATUREL BURDINALE | LOGO - AGRICULTURE ET BIODIVERSITÉ -

C 90%	C 0%	N 100%	N 100%	N 75%
M 20%	M 0%			
J 75%	J 100%			
N 40%	N 0%			
R 0%	R 234%			
V 100%	V 91%			
B 0%	B 12%			

Font
NettoPro Regular
Bree Regular

Web #006344 Web #6a550c

Client
Nadrien Geulter
GALU Parc Naturel Burdinale-Mehaigne
Rue de la Burdinale, 6
4210 BURDINALE

Graphisme
Sébastien Jacqmin
Illustration © Creation graphique

085.71.28.92
agriculture.parcnaturelburdinale@brsminus.be
www.sebastienjacqmin.be





Centre culturel et salle de concert

Développement des visuels et supports de communication :

logo, mascotte, flyers, dépliants, brochures, affiches, programmes, cartons d'invitation, etc.

Le Centre Culturel de SAINT-GEORGES rue Albert 1er, 18

vous invite au vernissage de l'exposition:

PALETTE D'ARTISTES

le samedi 21 avril 2007 à 15h

Plus de 40 artistes et artisans d'art des communes de SAINT-GEORGES et de VERLAINE exposent

Saison 2008 / 2009
Programme du Centre Culturel de SAINT-GEORGES-S/MEUSE

Champs libres

en concert gratuit

Lydie CLAIRE et Sylvain ASSELOT

(musique)

Samedi 27 septembre - 20h

Lydie CLAIRE et Sylvain ASSELOT

en concert gratuit

(théâtre)

Mardi 14 octobre à 19h (billets gratuits) et à 20h30

BAUDELAIRE OU LA QUÊTE DE L'ABSOLU

inspiré par Armand ANSON

(théâtre)

Mardi 14 octobre à 19h (billets gratuits) et à 20h30

BAUDELAIRE OU LA QUÊTE DE L'ABSOLU

inspiré par Armand ANSON

(théma)

Samedi 25 octobre

REGARDS SUR LA CULTURE PALESTINIENNE CONTEMPORAINE

par Rabih MOUSSET

(théma)

Samedi 25 octobre

REGARDS SUR LA CULTURE PALESTINIENNE CONTEMPORAINE

par Rabih MOUSSET

(théma)

19h30

MASNAOUD DAMRICH ET LA TERRE COMME LA LANGUE

un film de Simone BITTON et Elias SANBAR

(théma)

19h30

MASNAOUD DAMRICH ET LA TERRE COMME LA LANGUE

un film de Simone BITTON et Elias SANBAR

Mardi 2 octobre

Yves TEICHER (violin) et Stéphane MARTIN (guitare)

Mardi 4 novembre

Etienne RICHARD (piano) et Hilde VAN HOVE (chant)

Mardi 2 décembre

Christophe ASTOLFI (guitare) et Xavier BRONCHARD (guitare) SWING DUO

Mardi 3 février

Philippe DOYEN (guitare) et Thierry BASOMBOLI (chant) DOYBASOMBO

Mardi 10 février

Philippe DOYEN (guitare) et Thierry BASOMBOLI (chant) DOYBASOMBO

Dans le cadre des 20^{èmes} Journées du Patrimoine en Wallonie Sous les auspices du Conseil de l'Europe

Samedi 13 et dimanche 14 septembre de 10h à 18h

Le Centre Culturel de Saint-Georges-S/Meuse propose :

Une visite exceptionnelle des jardins du château d'Oulhaye retraçant l'histoire du lieu depuis la petite forteresse de plaine du Moyen Age jusqu'à la gentilhommière actuelle.

Dans les caves du château, une exposition des œuvres originales de Cathy DOTHÉE, Emilie COLLARD, Fiona CLAESSENS, Cecile ROPPE, Laurence LIMET et Sébastien JACOMIN, illustrateurs jeunesse et les sculptures de Nicolas GERARDY et Marie-Josè SACRE

Entre 14h et 17h, Chantal DEJARDIN, lauréate du Festival du Conte de Chiny en 2001, vous contera la légende de la « Soupe au Caillou ».

Une exposition retrospective de l'œuvre du peintre Jean Joseph DESTEXHE (Saint-Georges, 1895 - 1974). L'exposition, qui se tient au Centre Culturel de Saint-Georges-S/Meuse, est constituée d'une centaine d'œuvres, des premiers essais au dernières créations. Paysages régionaux, sous-bois, immeubles patrimoniaux (la ferme de Warlet, le château de Fontaine, les maisons de village, la Briche, le ruisseau des Auvils, la ferme de Fontaine, etc.), intérieurs, natures mortes, portraits sont autant de témoins de l'histoire locale. Son petit-fils, Joseph DESTEXHE (DISTRAN DUMAL) présente également quelques toiles.

Pour l'occasion, le t-B'ART du Centre Culturel de Saint-Georges-S/Meuse propose une retrospective photographique de sa saison culturelle 2007/2008 à découvrir autour d'une excellente « Sur-les-Bois », la bière artisanale brassée localement.

Un circuit TEC gratuit (à bus en permanence) de 48Km, intitulé « Dans le Haut Pays mosan, passages d'eau au rythme des collines, à travers les âges, entre musées et peintures, par fermes et châteaux », est aménagé au départ de la gare de Hénalle-Haute. Il passe par le château d'Aigremont, le Centre Culturel de Saint-Georges-S/Meuse, le château d'Oulhaye, la Maison de la Rése à Amy, la Ferme Castrale à Ergis, le Préhistoire à Ramouil, la Châtaigneraie à Ramet, le château à Choixier, et toutes les activités industrielles des bords de Meuse. Parcours complet et horaires sur demande : 04/259.75.05 ou info@saintgeorgesculture.be

CENTRE CULTUREL DE SAINT-GEORGES-S/MEUSE
Rue Albert 1er, 18 - 4470 Saint-Georges-S/Meuse
Autoservice E42, sortie 5, direction Saint-Georges.
Samedi midi point à gauche direction Foyer Culturel.
A 1 Km de la sortie d'Autoservice - parking 300.
A 10 minutes de HUY et WAREMME, à 15 minutes de LIEGE.

Téléphone : 04/259.75.05
Fax : 04/259.75.20
Courriel : foyerculturel.stgeorges@skynet.be
Site : www.saintgeorgesculture.be

La Soupe au Caillou

samedi 30 août des 13h

à Saint-Georges-s/Meuse et Verlainne

Le Centre Culturel de Saint-Georges-S/Meuse est partenaire de l'Article 27 des Châteaux, Sites et Jardins de la Région Wallonne. Centre Culturel de Saint-Georges-S/Meuse et YEDY by Services et des Châteaux Culturellement Sensés et Culturel'Action Services.

Le projet « Soupe au Caillou » est une initiative de l'Association « Soupe au Caillou » en collaboration avec le Centre Culturel de Saint-Georges-S/Meuse et le Centre Culturel de Verlainne. Le projet est financé par le Centre Culturel de Saint-Georges-S/Meuse et le Centre Culturel de Verlainne.

Une initiative du Centre Culturel de Saint-Georges-S/Meuse en collaboration avec les associations communales et les associations de Saint-Georges-S/Meuse et Verlainne et le Comité Culturel de Verlainne.



**JEUNESSES
MUSICALES**



**JEUNESSES
MUSICALES**



**JEUNESSES
MUSICALES**



**JEUNESSES
MUSICALES**



**JEUNESSES
MUSICALES**



**JEUNESSES
MUSICALES**



**JEUNESSES
MUSICALES
75 ANS**



**JEUNESSES
MUSICALES
ANNIVERSAIRE**



**JEUNESSES
MUSICALES
ANNIVERSAIRE**

Organisme pour
le développement
de la musique

*Évolution de leur
logo pour leur 75^e
anniversaire*



Mutualité et assurance

Graphiste au sein de la cellule communication durant 3 ans.

Développement graphique des supports de communication de la mutualité, de ses associations et de ses partenaires.



Bulletin d'inscription

à renvoyer à :
Espace Enfance et Jeunesse – Secteur « Formations »
36, rue Douffet à 4020 Liège

Nom et Prénom : _____

Date de naissance : _____

Adresse : _____

Code postal : _____ Localité : _____

Tél. : _____

Désire participer à la formation d'animateurs/trices de centres de vacances

du 26 au 30/12/2004 et du 3 au 9/04/2005
 du 5 au 10/02/2005 et du 29/03 au 3/04/2005
(Veuillez cocher les dates souhaitées)

date @ signature : _____

Coller ici une vignette mutualiste

Formation d'animateurs & d'animatrices

de centres de vacances pour enfants et adolescents

Renseignements
Espace Enfance & Jeunesse

04/341.63.34
04/341.62.80

Cette formation est reconnue par la Communauté française et débouche sur un brevet homologué

es faites par la présentation des sur ensemble. Nous ux fournissent une pression de notre

1^{er} janvier 1991 les ar la loi du 6 août hapitre IV section 2 bles et financières inspirées du droit aux entreprises

i arrêtées par la avec les différentes 'Office de Contrôle ait l'objet d'une le au cours de

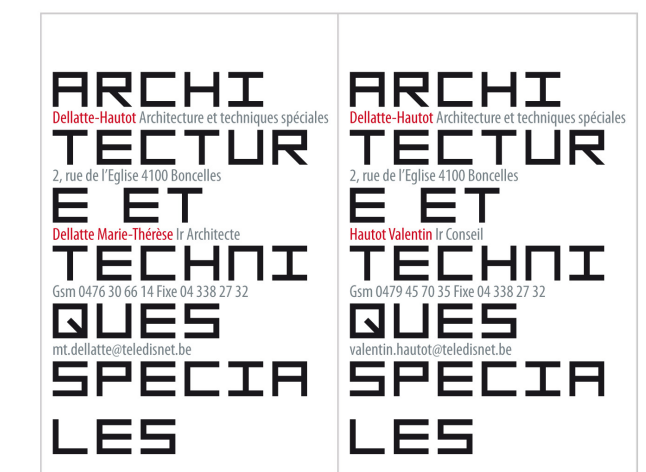
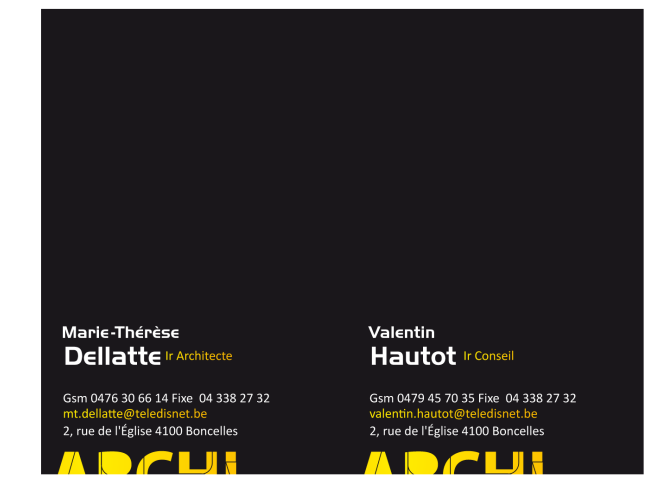
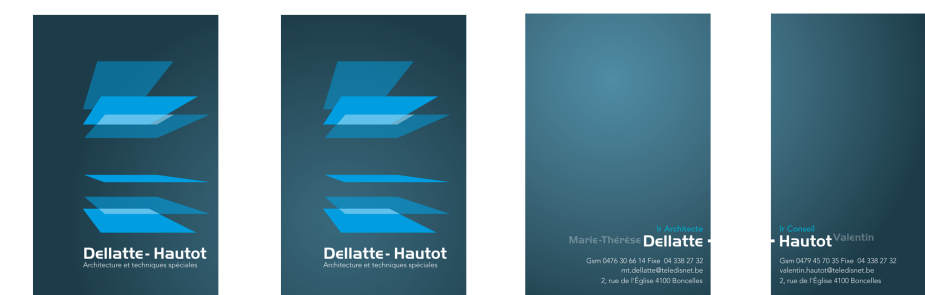
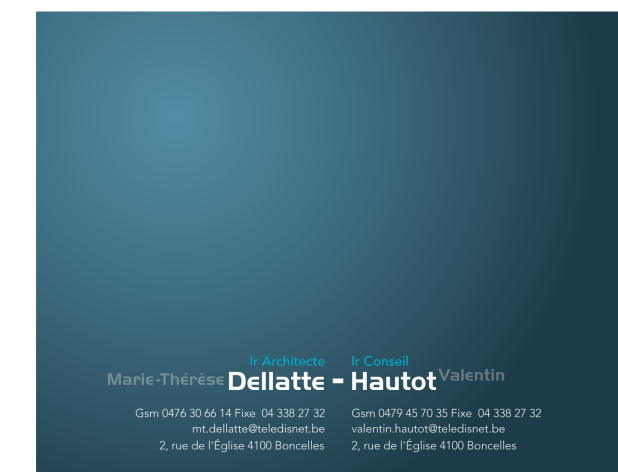
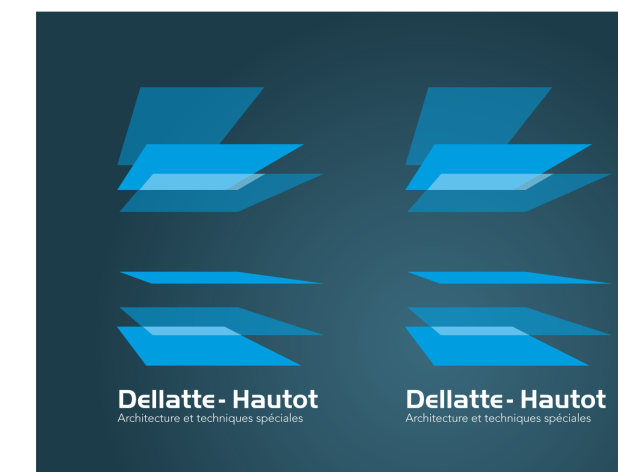
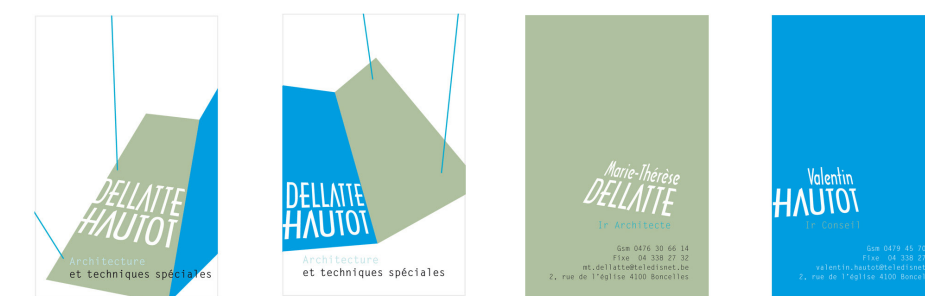
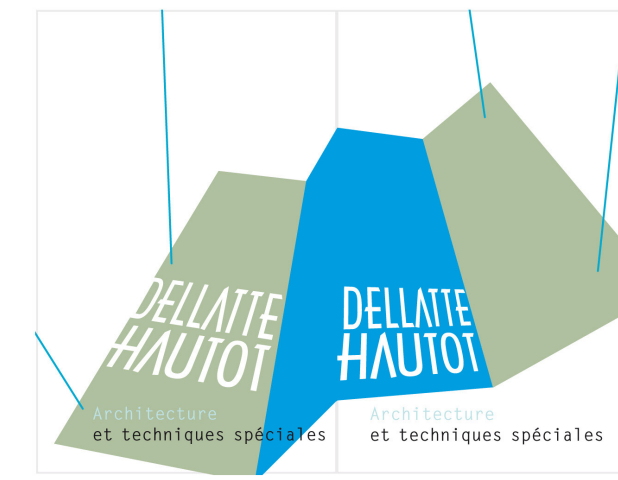
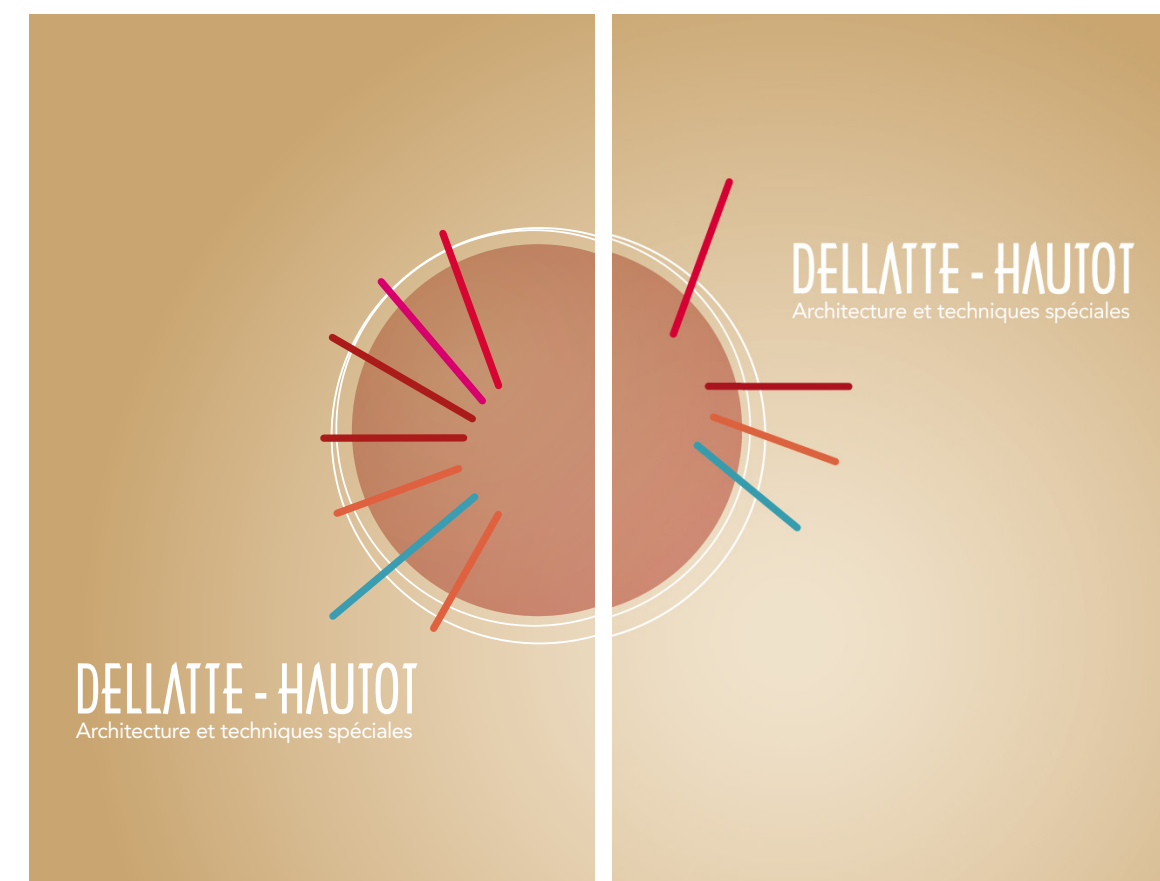


hello ludo

Le magazine de la ludothèque Ampli Junior



Architectes indépendants



Création de cartes de visite

Recherches graphiques et typographiques

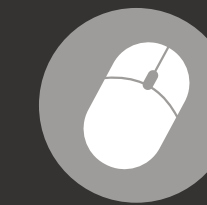




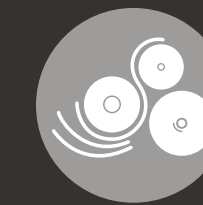
SEBASTIEN JACQMIN



ILLUSTRATION



INFOGRAPHIE



IMPRESSION

+32 (0) 496 37 10 28
contact@sebastienjacqmin.be

10, rue des Prés d'Oneux
4210 Burdinne | Belgique

TVA BE0635.693.953



www.sebastienjacqmin.be

